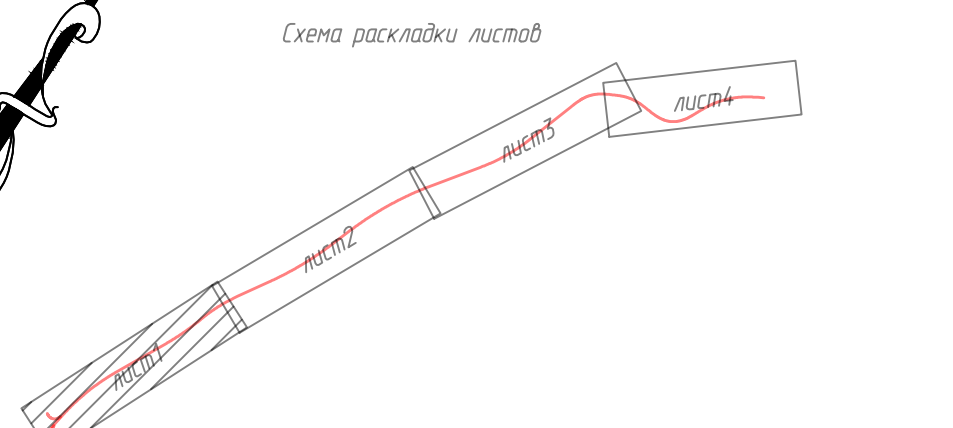
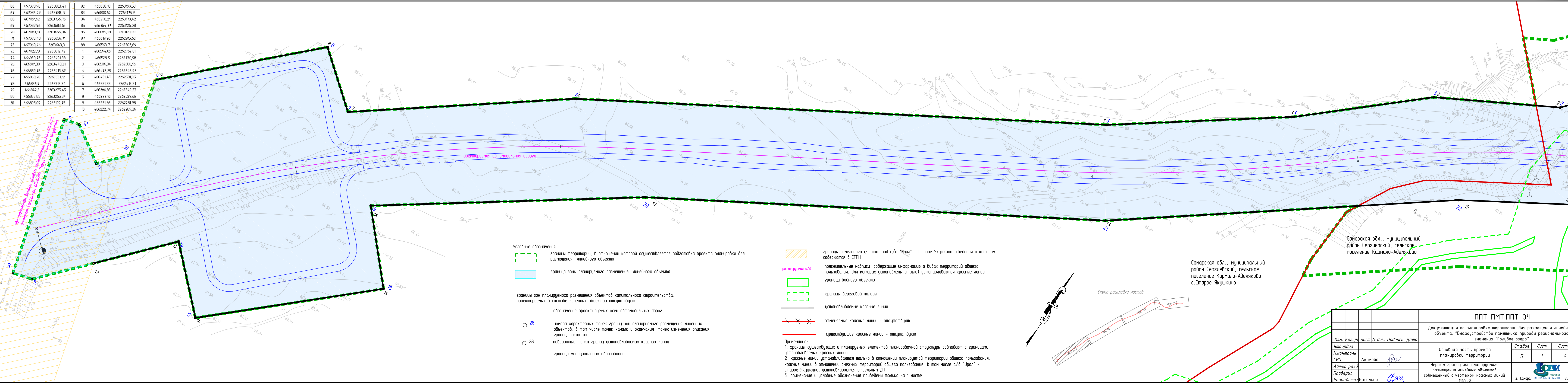


Каталог координат поворотных точек границ красных линий МСК-63

Назв.	Коорд	Улицы
точка	X	Y
12	466191,16	2262299,98
13	466205,41	2262322,37
14	466184,71	2262343,25
15	466232,25	2262396,66
16	466255,9	2262375,67
17	466314,58	2262460,61
18	466401	2262610,53
19	466479,49	2262717,71
20	466501,51	2262754,95
21	466505,75	2262753,5
22	466509,2	2262754,03
23	466510,55	2262757,66
24	466506,42	2262764,87
25	466588	2262933,47
26	466617,53	2262981,38
27	466704,06	2263099,43
28	466759,77	2263195,46
29	466856,41	2263427,21
30	466868,81	2263455,69
31	466898,5	2263509,72
32	466985,78	2263624,45
33	466982,41	2263626,99
34	466997,9	2263650,17
35	467019,56	2263667,18
36	467031,11	2263686,16
37	467035,11	2263786,84
38	467028,89	2263812,26
39	466995,12	2263858,46
40	466987,03	2263870,63
41	466975,56	2263896,16
42	466972,13	2263925,58
43	466979,19	2263956,79
44	467000,76	2264004,84
45	467019,08	2264030,03
46	467031,83	2264067,2
47	467037,36	2264106,2
48	467034,38	2264155,8
49	467030,62	2264161,93
50	467025,77	2264233,18
51	467100,52	2264236,04
52	467101,35	2264228,77
53	467134,26	2264231,67
54	467143,39	2264193,82
55	467137,56	2264169,49
56	467071,78	2264154,38
57	467073,37	2264104,6
58	467067,74	2264060,59
59	467062,05	2264035,37
60	467054,12	2264014,61
61	467019,65	2263958,07
62	467009,65	2263933,66
63	467010,4	2263897,77
64	467024,31	2263879,58
65	467062,14	2263829,99

66	467078,96	2263803,41	62	466808,19	2263190,53
67	467084,29	2263788,19	63	466800,62	2263175,9
68	467091,92	2263756,76	64	466790,21	2263170,42
69	467087,96	2263683,63	65	466764,77	2263126,08
70	467080,19	2263666,94	66	466685,38	2263011,85
71	467073,48	2263656,71	67	466619,26	2262915,62
72	467060,46	2263643,3	68	466563,7	2262802,69
73	467022,19	2263612,42	1	466564,05	2262762,01
74	466930,72	2263491,38	2	466529,5	2262730,98
75	466901,38	2263440,31	3	466506,94	2262688,95
76	466889,78	2263413,67	4	466472,29	2262648,92
77	466860,78	2263331,12	5	466431,47	2262591,35
78	466856,9	2263318,24	6	466331,33	2262419,31
79	466842,3	2263275,45	7	466280,83	2262349,33
80	466833,85	2263265,34	8	466297,16	2262329,66
81	466805,09	2263199,75	9	466251,66	2262281,98
			10	466222,74	2262289,36



- Условные обозначения**
- границы территории, в отношении которой осуществляется подготовка проекта планировки для размещения линейного объекта
 - граница зоны планируемого размещения линейного объекта
 - обозначение проектируемых осей автомобильных дорог
 - номера характерных точек границ зон планируемого размещения линейных объектов, в том числе точек начала и окончания, точек изменения описания границ таких зон
 - граница муниципальных образований
 - границы земельного участка под а/д "Урал" - Старое Якушкино, сведения о котором содержится в ЕГРН
 - пояснительные надписи, содержащие информацию о видах территорий общего пользования, для которых установлены и (или) устанавливаются красные линии
 - граница водного объекта
 - границы береговой полосы
 - устанавливаемые красные линии
 - отменяемые красные линии - отсутствуют
 - существующие красные линии - отсутствуют
- Примечания:
 1. границы существующих и планируемых элементов планировочной структуры совпадают с границами устанавливаемых красных линий
 2. красные линии устанавливаются только в отношении планируемой территории общего пользования, красные линии в отношении смежных территорий общего пользования, в том числе а/д "Урал" - Старое Якушкино, устанавливаются отдельным ДП
 3. примечания и условные обозначения приведены только на 1 листе

Взвешив №
 Подпись и дата
 Инв № подл.

ППТ-ПМТ.ППТ-04					
Документация по планировке территории для размещения линейного объекта: "Благоустройство памятника природы регионального значения "Голубое озеро"					
Изм.	Кол.уч.	Лист N док.	Подпись	Дата	
И.т.вердикт					
И.контр.о					
ГИП	Акимова				
Автор разра					
Проверил					
Разработал	Васильев				
Основная часть проекта планировки территории				Лист	Листов
				П	1 4
Чертеж границ зон планируемого размещения линейных объектов составленный с чертёжом красных линий М:1:500					

г. Самара